

Aspirapolvere Aspiraliquidi Wet&Dry Vacuum Cleaners



Industriali/ Industrials



IPC Soteco

Integrated Professional Cleaning

Indice / Index

Soluzioni Industriali Leggere Lightweight Industrial Solutions	pag.	4
Soluzioni Industriali Multiuso Multipurpose Industrial Solutions	pag.	6
Soluzioni Industriali Utilizzo Continuo Heavy Duty Industrial Solutions	pag.	8
Soluzioni Industriali con Longopac® Longopac® Industrial Solutions	pag.	10
Soluzioni Pneumatiche e ATEX Leggere Lightweight Pneumatic and ATEX Solutions	pag.	12
Soluzioni ATEX e Multiuso Multipurpose & ATEX Solutions	pag.	14
Soluzioni ATEX e Utilizzo Continuo Heavy Duty & ATEX Solutions	pag.	16
Soluzioni per la Pulizia Generale General Maintenance Solutions	pag.	18
Soluzioni Pneumatiche e ATEX Speciali Special Pneumatic and ATEX Solutions	pag.	20
Settori industriali Industrial application	pag.	22



IPC Soteco

Grazie a un'ampia gamma di prodotti, IPC SOTECO è sempre in grado di offrire la macchina adatta per la giusta applicazione, proponendo numerose alternative e informando gli utenti degli eventuali rischi esistenti, in modo da apportare un valido supporto professionale ai responsabili della produzione, della manutenzione e della sicurezza sul lavoro.

I nostri punti forti sono la ricerca costante e lo studio scrupoloso sull'aspirazione e le relative applicazioni, impiegando tecnologie all'avanguardia per garantire la massima sicurezza all'operatore e all'ambiente di lavoro, grazie al servizio di supporto tecnico costantemente aggiornato.

Per richiedere informazioni utili per individuare l'aspirapolvere idoneo per un'applicazione, risulta utile porre le seguenti domande:

- 1: Per quale scopo verrà utilizzato l'aspiratore?
- 2: Verrà impiegato in una camera bianca o in un'area classificata?
- 3: Qual è il materiale da aspirare?
- 4: Qual è il volume del materiale da aspirare al giorno?
- 5: Per quante ore verrà utilizzato l'aspiratore al giorno (o alla settimana)?
- 6: Che tipi di accessori sono richiesti?
- 7: Il cliente usa abitualmente un altro modello / un'altra marca di aspiratore? Se sì, quale?
- 8: Qual è il budget del cliente e quanto è compatibile con le sue aspettative?

IPC SOTECO offers a wide range of products allowing to recommend the right machine for the right application, providing several alternatives and informing the users of any existing risk in order to give professional support to the people in charge for production, maintenance and safety at work.

Our strong points are the constant research and the scrupulous study on vacuum and relevant applications, using the latest technologies available, in order to guarantee top safety for the operator and the work environment, thanks to the technical support service that is constantly updated.

In order to obtain the information needed to select the right vacuum cleaner for each application, it is useful to ask the following questions:

- 1: What is the intended use of the vacuum cleaner?
- 2: Will it be used in a cleanroom or classified area?
- 3: What is the material to be recovered?
- 4: What is the volume of material to be recovered per day?
- 5: How many hours will the vacuum cleaner be used each day (or each week)?
- 6: What type of accessories are required?
- 7: Is the customer used to another brand/model of vacuum cleaner? If so, which one?
- 8: What is the customer's budget and how compatible is it with his expectations?

Soluzioni Industriali Leggere

Lightweight Industrial Solutions

503 Optim



152 Optim



629 Optim



Aspirapolvere verticali ad uno/due motori bistadio monofase o con turbina ad induzione per uso continuo, leggeri e compatti, equipaggiati con filtro in poliestere, cartuccia POLY e fusto in acciaio INOX 430. Possibilità di rimuovere facilmente il fusto di raccolta in metallo e pulire il filtro principale con differenti sistemi

di pulizia automatici o manuali, bocchettone centrale in metallo o tangenziale in plastica. Disponibili con cartuccia HEPA.

Light compact standing vacuum cleaners with one or two two-stage single-phase motors or with induction turbine for continuous

application, equipped with polyester filter, POLY cartridge and stainless steel 430 tank. Possibility to remove the metal waste bin and clean the main filter with different cleaning systems (automatic or manual), central-mounted metal inlet or tangential plastic inlet. Available with HEPA cartridge.



Ingresso polveri centrale alluminio
Central-mounted aluminium inlet valve



Ingresso polveri tangenziale plastica
Tangential plastic inlet valve



Cartuccia POLY inclusa / POLY cartridge included: art.3742.
Opzionale/Optional: HEPA art.02881
Carta/Paper art.02871



Kit filtrante
Main filtration kit
art.07459/3742 SCF - 503/152 Optim



Kit filtrante
Main filtration kit
Art.07022 - 629 Optim



Sistema pulizia filtri Optim, Compress Jet o Ultra Jet per mod.629
Optim, Compress Jet or Ultra Jet filter cleaning system for model 629



Sistema pulizia filtri 3Flow per mod.629
Art.021712 - Optional Art.021712 HEPA
3Flow filter cleaning system for mod.629
ref.021712 - Optional ref. 021712 HEPA



Sistema pulizia filtri SP13 con scuotifiltro elettrico per mod.629
SP13 filter cleaning system with electrical filter shaker for model 629



Presca utensile elettrica o pneumatica per linea Optim
Socket for electrical or pneumatic tool for Optim line

Applicazioni / Applications



CANTIERI / CONSTRUCTION SITES



COSTRUZIONI / BUILDING SECTOR



PULIZIA GENERALE / GENERAL CLEAN UP

KIT ACCESSORI GENERICO A RICHIESTA / OPTIONAL BASIC TOOL KIT 38-60 DRY C/580 INDUSTRIALE

Mod. 503 Optim - 152 Optim - 629 Optim

KIT 01325 PLN composto da/composed of: Cod. 02780 - 00580 - 03892 - 02296



02780
Tuboflex - 4,5 m - Ø 38



00580
Doppia curva cromata ISSA
ISSA chromed double wand



03892
Spazzola per polvere 400
400 dust tool



02296
Lancia piatta cromata
Chromed flat lance Ø 38

KIT ACCESSORI ANTISTATICO A RICHIESTA / ANTI-STATIC TOOL KIT 38-60 DRY C/580 INDUSTRIALE

Mod. 503 Optim - 152 Optim - 629 Optim

KIT 01325 PLN COND composto da/composed of: Cod. 02780 COND - 00580 - 03892 - 02296



02780 COND
Tuboflex - 4,5 m - Ø 38



00580
Doppia curva cromata ISSA
ISSA chromed double wand



03892
Spazzola per polvere 400
400 dust tool



02296
Lancia piatta cromata
Chromed flat lance Ø 38

MODELLO MODEL	N. motori N. of motors	Applicazioni Usage	Potenza Power W	Tensione Voltage V	Depress. Water lift mm H ₂ O	Portata aria Air flow m ³ /h	Cap.tot.fusto Total tank cap. l	Sup.filtrante Filtering surf. cm ²	Peso Weight kg	Diam.Bocch. Dim.Inlet Ø
629 Optim	2Bistadio/Two stages	DRY	2400	220-240	2470	420	50	12000/2260	74	60
503 Optim	1Bistadio/Two stages	DRY	1400	220-240	2500	215	25	2085/2260	63	60
152 Optim	Turbina/Turbine 1Monostadio/One stage	DRY	1100	220-240	2000	140	25	2085/2260	67	60

Soluzioni Industriali Multiuso

Multipurpose Industrial Solutions

Planet
150 NEV/150 NEV3
150 NEV 3Flow



Planet
150 / 150S
150-3 / 150-3S



Mec V 623M
Mec V 633M



Aspirapolvere verticali a due o tre motori bistadio monofase, testata in plastica o acciaio e fusto in INOX 430, possibilità di scuotifiltro laterale e vuotometro per controllo dell'intasamento dei filtri. Disponibili con sistema 3Flow per la pulizia continuata dei filtri ad alta efficienza. Fusto di raccolta in metallo facile da rimuovere, cestello porta accessori. Serie V600M adatta all'aspirazione

di trucioli misti a olio emulsivo con fusto in acciaio satinato, con convogliatore a protezione del filtro e carrello basculante per facilitare lo svuotamento del fusto di raccolta.

Standing vacuum cleaners featuring two or three two-stage single-phase motors. Steel or plastic head and stainless steel 430 tank. Possibility to feature side-mounted filter shaker

and vacuum gauge for checking the filter clogging. Available with 3Flow system for non-stop cleaning of the high efficiency filters. Metal collection tank easy to remove, tool holder basket. V600M range suitable for vacuuming shavings mixed with emulsion oil, featuring brushed steel tank, conveyor cone protecting the filter and tipping trolley for easily emptying the collection tank.



Scuotifiltro manuale laterale
Side-mounted filter shaker



Ingresso polveri centrale alluminio
Central-mounted aluminium inlet valve



Sistema interno scuotifiltro manuale e cono plastica opzionale
Manual filter shaker internal system and optional plastic cone



Filtro stellare interno
Star-shaped filter
Art.07022



Sistema interno scuotifiltro e cono metallico V600M incluso
Filter shaker internal system and V600M metal cone included



Presca per utensile (no Telecontrol)
Socket for tool (no Telecontrol)



Versione Planet 150 NEV sistema 3Flow / 3Flow version Planet 150 NEV: Art.021712/150 - Opzionale / Optional Art.021712/150 HEPA



Ruote con freni
Braked wheels

Applicazioni / Applications



CERAMICA / CERAMICS



EDILIZIA / BUILDING



MECCANICA / MECHANICAL INDUSTRY

KIT ACCESSORI GENERICO A RICHIESTA / OPTIONAL BASIC TOOL KIT 60-50 TFX PLANET

Mod. Planet 150 NEV-150 NEV3-150 NEV 3Flow-150/150S-150-3/150-3S-Mec V 623M-Mec V 633M

KIT R21431/60 composto da/composed of: Cod. 05057 - R7243 - R7865 - 06866 - 07026x2 (ventosa/squeegee)

KIT ACCESSORI ANTISTATICO A RICHIESTA / OPTIONAL ANTI-STATIC TOOL KIT 60-50 DRY PLANET

Mod. Planet 150 NEV-150 NEV3-150 NEV 3Flow-150/150S-150-3/150-3S-Mec V 623M-Mec V 633M

KIT R21078/60 ATX composto da/composed of: Cod. 07433/60 COND - R7243 - R7865 - 07260

KIT ACCESSORI RESISTENTI ALL'OLIO A RICHIESTA / OPTIONAL OIL-RESISTANT TOOL KIT 60-50 OIL PLANET

Mod. Mec V 623M-Mec V 633M

KIT R21432/60 composto da/composed of: Cod. 07619 - R7243 - R7246 - 07259



05057 - Tuboflex Ø50 con manicotti
Flex hose Ø50 with cuffs - 3 m



07433/60 COND - Tuboflex Ø50
conduttivo con manicotti / Conductive
flex hose Ø50 with cuffs- 3 m



07619 - Tuboflex Ø50 oil con manicotti
Oil-resistant flex hose Ø50
with cuffs - 3 m



R7243 - Doppia curva alluminio completa
Complete aluminium double wand Ø 50



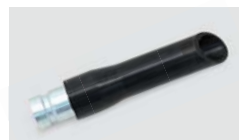
R7865 - Spazzola con setole
Bristle brush Ø 50



R7246 - Spazzola liquidi
Wet brush Ø 50



06866 - Lancia piatta cromata
Chromed flat lance Ø 50



07260 - Lancia piatta in gomma
Rubber flat lance Ø 50



07259 - Spazzola in gomma
Rubber brush Ø 50

KIT ACCESSORI STANDARD / STANDARD TOOL KIT Ø38 Mod. Mec V623M-Mec V633M

KIT 02672 V600M composto da/composed of: Cod. 02775 - 02296 - 02898 ALL - 07022



02775 - Tuboflex - 2,5 m - Ø 38



02296 - Lancia piatta cromata
Chromed flat lance Ø 38



02898 ALL
Cono convogliatore in alluminio
Aluminium conical conveyor



07022 - Filtro stellare
Star-shaped filter

MODELLO MODEL	N. motori N. of motors	Applicazioni Usage	Potenza Power W	Tensione Voltage V	Depress. Water lift mm H ₂ O	Port. aria Air flow m ³ /h	Cap.tot.fusto Total tank cap. l	Sup.filtrante Filtering surf. cm ²	Peso Weight kg	Diam.Bocch. Dim.Inlet Ø
Planet 150 NEV	2Bistadio/Two stages	DRY	2400	220-240	2470	420	60	12000	63	60
Planet 150 NEV3	3Bistadio/Two stages	DRY	3300	220-240	2470	630	60	12000	63	60
Planet 150 NEV 3Flow	3Monost./One stage	DRY	3000	220-240	2560	476	60	6500	63	60
Planet 150/150 S	2Bistadio/Two stages	DRY	2400	220-240	2470	420	50/75	12000	67	60
Planet 150-3/150-3 S	3Bistadio/Two stages	DRY	3300	220-240	2470	630	50/75	12000	67	60
Mec V623M	2Bistadio/Two stages	DRY	2600	220-240	2500	430	65	12000	42	60
Mec V633M	3Bistadio/Two stages	DRY	3300	220-240	2500	645	65	12000	42	60

Soluzioni Industriali Utilizzo Continuo

Heavy Duty Industrial Solutions



Planet
200 / 200S
200 T / 200 T S
201 HEPA



Planet
300 / 300S
350 / 350S



Planet
530 / 540 / 555

Aspiratori verticali a tre motori bistadio e tristadio monofase o con una turbina trifase in differenti motorizzazioni anche in versione carrellata. Vuotometro per controllo dell'intasamento dei filtri e struttura robusta in acciaio INOX 304 o 430. Possibilità di aspirare liquidi o materiale misto, grazie al cono convogliatore e sistema di chiusura meccanica tramite galleggiante. Scuotifiltro laterale manuale o sistema

automatico di pulizia ULTRAJET alternato su doppia cartuccia filtrante per utilizzi intensivi. Fusto di raccolta in metallo facile da rimuovere, vano porta accessori.

Standing vacuum cleaners featuring three two-stage or three-stage single-phase motors or three-phase turbine with different motors, available with trolley as well. Vacuum gauge for

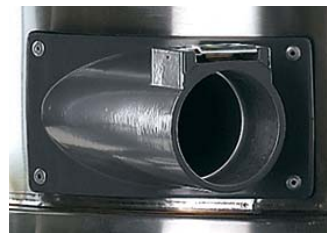
checking the filter clogging and solid structure in STAINLESS STEEL 304 or 430. Possibility to pick up liquids or mixed material thanks to the conveyor cone and the mechanical closing system through float device. Side-mounted manual filter shaker or ULTRAJET automatic cleaning system alternatively applied on two cartridge filters for intensive applications. Metal collection tank easy to remove, tool holder basket.



Scuotifiltro manuale laterale
Side-mounted manual filter shaker



Sistema interno scuotifiltro manuale
Internal manual filter shaker
Filtration kit Planet 200 art.07282
Filtration kit Planet 300 art.07614



Ingresso polveri tangenziale alluminio
Tangential aluminium inlet valve



Scuotifiltro manuale superiore
Manual filter shaker on top



Cartuccia HEPA / HEPA cartridge:
Planet 200 HEPA Art.07035
Planet 201 HEPA Art.021164



Kit filtrante / Filtration kit
Planet 530 - 540 - 555
Art.021026



Sistema di pulizia automatica opzionale
ULTRA JET / Optional ULTRA JET
automatic filtration cleaning system
Art.021941



Sistema ULTRA JET
e COMPRESS JET
ULTRA JET and COMPRESS JET
system

Applicazioni / Applications



CARPENTERIA / WOODCRAFT



SCARTI PRODUZIONE / PRODUCTION SCRAPS



SIDERURGIA / STEEL INDUSTRY

KIT ACCESSORI GENERICO A RICHIESTA / OPTIONAL BASIC TOOL KIT 70-50 TFX PLANET

Mod. Planet 200 - 200S - 200 T - 200 T S - 300 - 300S - 350 - 350S

KIT R21431/70 composto da/composed of: Cod. 07464 - R7243 - R7865 - 06866 - 07026x2 (ventosa/squeegee)

KIT ACCESSORI ANTISTATICO A RICHIESTA / OPTIONAL ANTI-STATIC TOOL KIT 70-50 DRY PLANET

Mod. Planet 200 - 200S - 200 T - 200 T S - 300 - 300S - 350 - 350S

KIT R21078 ATX composto da/composed of: Cod. 07433 COND - R7243 - R7865 - 07260

KIT ACCESSORI RESISTENTI ALL'OLIO A RICHIESTA / OPTIONAL OIL-RESISTANT TOOL KIT 70-50 OIL PLANET

Mod. Planet 200 - 200S - 200 T - 200 T S - 300 - 300S - 350 - 350S

KIT R21432/70 composto da/composed of: Cod. 07618 - R7243 - R7246 - 07259

KIT ACCESSORI GENERICO A RICHIESTA / OPTIONAL BASIC TOOL KIT 60-50 TFX PLANET - Mod. Planet 530 - 540 - 555 - 201 HEPA

KIT R21431/60 composto da/composed of: Cod. 05057 - R7243 - R7865 - 06866 - 07026x2 (ventosa/squeegee)

KIT ACCESSORI RESISTENTI ALL'OLIO A RICHIESTA / OPTIONAL OIL-RESISTANT TOOL KIT 60-50 OIL PLANET

Mod. 201 HEPA

KIT R21432/60 composto da/composed of: Cod. 07619 - R7243 - R7246 - 07259



07464 - Tuboflex 58 G55
con manicotti
Flex hose 58 G55
with cuffs - 3m



07433 COND - Tuboflex 50/70
conduttivo con manicotti
Conductive flex hose 50/70
with cuffs - 3 m



07618 - Tuboflex 50/70 oil
con manicotti
Anti-oil flex hose 50/70
with cuffs - 3 m



05057 - Tuboflex 58 G55
con manicotti
Flex hose 58 G55
with cuffs - 3 m



07619 - Tuboflex 50/60 oil
con manicotti
Anti-oil flex hose 50/60
with cuffs - 3 m



R7243 - Doppia curva alluminio completa
Complete aluminium double wand Ø 50



R7865 - Spazzola con setole
Bristle brush Ø 50
R7246 - Spazzola liquidi
Wet brush Ø 50



06866 - Lancia piatta cromata
Chromed flat lance Ø 50



07260 - Lancia piatta in gomma
Rubber flat lance Ø 50



07259 - Spazzola in gomma
Rubber brush Ø 50

MODELLO MODEL	N. motori N. of motors	Applicazioni Usage	Potenza Power W	Tensione Voltage V	Depress. Water lift mm H ₂ O	Portata aria Air flow m ³ /h	Cap.tot.fusto Total tank cap. l	Sup.filtrante Filtering surf. cm ²	Peso Weight kg	Diam.Bocch. Dim.Inlet Ø
Planet 200/200S	3Bistadio/Two stages	DRY/W&D	3800	220-240	2795	630	60-100	19500	65/70	70
Planet 200 T/200 T S	3Tristadio/Three stages	DRY/W&D	4500	220-240	3260	485	60-100	19500	78/84	70
Planet 201 HEPA	3Bistadio/Two stages	DRY/W&D	3300	220-240	2495	645	40	19500	65	60
Planet 300/300S	Turbina/Turbine 1Monost./One stage	DRY/W&D	3000	400	2500	330	60-100	19500	65/70	70
Planet 350/350S	Turbina/Turbine 1Monost./One stage	DRY/W&D	4000	400	3000	330	60-100	19500	65/70	70
Planet 530	1Monost./One stage	DRY	3000	400	2500	330	60	19500	153	60
Planet 540	1Monost./One stage	DRY	4000	400	3000	330	60	19500	153	60
Planet 555	1Bistadio/Two stages	DRY	5500	400	2300	500	60	19500	153	60

Soluzioni Industriali con Longopac®

Longopac® Industrial Solutions



Aspirapolvere dotati di uno o due motori monofase oppure di turbina a induzione per uso continuo. Apparecchi compatti, equipaggiati con sistema LONGOPAC® che consente di insaccare direttamente il materiale recuperato, tramite valvola di scarico. Disponibili con differenti sistemi di pulizia dei filtri automatici, tecnologia SP13, scuotifiltro elettromeccanico, o 3Flow, sistema brevettato per la pulizia

in continua. A richiesta predisposizione per utilizzo con utensili di lavoro e accensione automatica tramite utensile con sistema "telecontrol", pneumatico o elettrico.

Compact vacuum cleaners featuring one or two single phase motors or induction turbine for continuous application, provided with LONGOPAC® system to

directly store the vacuumed material in bags through an exhaust valve. Available with several automatic filter cleaning systems, SP13 technology, electromechanical filter shaker, or 3Flow patented system for filter cleaning during operation. Upon request option for use with working tools and remote control system to automatically start electric and pneumatic power tools.



Sistema di raccolta LONGOPAC® 20m LONGOPAC® 20 m long collection system - art.021203



Sgancio Kit LONGOPAC® LONGOPAC® kit release system



Ingresso polveri tangenziale plastica Tangential plastic inlet valve



Cestello porta accessori Tool holder basket



Kit filtrazione / Filtration kit Planet 730-740-755: Art.021026 Standard



Valvola scarico prodotto Exhaust valve



Sistema 3Flow /3Flow System- Art.021712 Opzionale / Optional Art.021712 HEPA



Maxibag - Cartuccia POLY inclusa/POLY cartridge included: Kit Art.020292 S POLY Prefiltro/Pre-filter POLYCARBON art.021200

Applicazioni / Applications



CANTIERI / CONSTRUCTION SITES



COSTRUZIONI / BUILDING SECTOR



LAVORO CON UTENSILI / TOOLING

KIT ACCESSORI GENERICO STANDARD / STANDARD BASIC TOOL KIT 38/60 Mod. 429 / 629 / 440 / 640 Maxibag / 3Flow / Maxibag 515
KIT 02672/60 DRY composto da/composed of: Cod. 02775 - 06387 - 06389 - 06384 - 00003 - 06295 - 06388

KIT ACCESSORI GENERICO A RICHIESTA / OPTIONAL BASIC TOOL KIT 70-50 TFX PLANET
Mod. Planet 200S-200TS-300S- 350S-730-740-755 Maxibag

KIT R21431/70 composto da/composed of: Cod. 07464 - R7243 - R7865 - 06866 - 07026x2 (ventosa/squeegee)

KIT ACCESSORI ANTISTATICO A RICHIESTA / OPTIONAL ANTI-STATIC TOOL KIT 70-50 DRY PLANET
Mod. Planet 200S-200TS-300S- 350S-730-740-755 Maxibag

KIT R21078 ATX composto da/composed of: Cod. 07433 COND - R7243 - R7865 - 07260



02775 - Tuboflex - 2,5 m - Ø 38



06387 - Tubo Allum. Plastica
Allum. Plast. tube - Ø 38 - 0,50m



06389 - Impugnatura
Wand



06384 - Spazzola polvere
Dust tool



06388 - Riduzione
Adaptor



00003 - Lancia piatta
Flat lance



06295 - Pennello
Round brush



07433/60 COND - Tuboflex 50/60
conduttivo con manicotti / Conductive
flex hose 50/60 with cuffs - 3 m



07464 - Tuboflex 58 G55 con manicotti
Flex hose 58 G55 with cuffs - 3m



R7243 - Doppia curva alluminio compl.
Compl.aluminium double wand Ø 50



R7865 - Spazzola con setole
Bristle brush Ø 50



06866 - Lancia piatta cromata
Chromed flat lance Ø 50



07260 - Lancia piatta in gomma
Rubber flat lance Ø 50

MODELLO MODEL	N. motori N. of motors	Applicazioni Usage	Potenza Power W	Tensione Voltage V	Depress. Water lift mm H ₂ O	Portata aria Air flow m ³ /h	Cap.insacco Bag capacity metri/meters	Sup.filtrante Filtering surf. cm ²	Peso Weight kg	Diam.Bocch. Dim.Inlet Ø
Maxibag 515	1Bistadio/Two stages	DRY	1200	220-240	2470	210	20	2085/2260	40	60
Maxibag 429/629	2Bistadio/Two stages	DRY	2400	220-240	2470	420	20	12000	45	60
Maxibag 440/640	3Bistadio/Two stages	DRY	3300	220-240	2470	630	20	12000	44	60
Planet 200S	3Bistadio/Two stages	DRY	3800	220-240	2795	630	20	19500	70	70
Planet 200TS	3Tristadio/Three stages	DRY	4500	220-240	3260	485	20	19500	84	70
Turbina/Turbine										
Planet 300S	Monostadio/One stage	DRY	3000	400	2500	330	20	19500	70	70
Planet 350S	Monostadio/One stage	DRY	4000	400	3000	330	20	19500	70	70
Planet 730 Maxibag	Monostadio/One stage	DRY	3000	400	2650	315	20	19500/10000	120	70
Planet 740 Maxibag	Monostadio/One stage	DRY	4000	400	2650	410	20	19500/10000	120	70
Planet 755 Maxibag	Bistadio/Two stages	DRY	5500	400	4250	320	20	19500/10000	78	70

Soluzioni Pneumatiche e ATEX Leggere

Lightweight Pneumatic and ATEX Solutions

500 Pneumatic ATEX

COMING SOON

Non-Atex version already available



Planet 22 S ATEX



Serie economica, maneggevole, leggera, elettrica a un motore o con sistema Venturi funzionante con aria compressa. Macchinari conduttivi certificati ATEX progettati per la maggior parte delle applicazioni garantendo la massima sicurezza e comodità per l'utilizzatore. Indonei per utilizzo in ambienti a rischio di esplosione come mulini, falegnamerie, aziende di vernici, carrozzerie industriali. Planet 22 S ATEX marcato CE EX II 3D Ex tc IIIB T200°C Dc IP6X/IP54. Corpo e serbatoio di recupero in acciaio INOX 430 ed indicatore di saturazione filtri. Filtri HEPA (H14) testati situati a monte e a valle del motore, sia per il raffreddamento che per l'aria esausta in

uscita. 500 Pneumatic ATEX marcato CE EX II 2G/D c IIC T6 (85°C, interamente in plastica conduttiva, leggerissimo, disponibile con presa utensile ed avviamento automatico. Senza motore elettrico o organi in movimento, assicura il massimo delle prestazioni, economicità e sicurezza.

Low-cost, light and handy series, 1-motor electrically powered or with Venturi system supplied through compressed air. ATEX certified conductive machines designed for the most applications ensuring top safety and comfort for the user. Suitable for high explosion risk areas such as mills,

woodworkings, varnishing sector, industrial body shops. Planet 22 S ATEX is CE EX II 3D Ex tc IIIB T200°C Dc IP6X/IP54 certified. Structure and collection tank in Stainless Steel 430, vacuum gauge for checking the filter clogging. Tested HEPA (H14) filters upstream and downstream the motor for filtering the cooling air and exhaust air. 500 Pneumatic ATEX is CE EX II 2G/D c IIC T6 (85°C) certified, fully manufactured in conductive plastic, very lightweight, available with additional socket for connecting working tools and automatic start. Without electrical motor nor moving equipment, it ensures top performance, full safety and low-cost.



Ingresso polveri centrale conduttivo
Central-mounted inlet valve in conductive plastic



Indicatore luminoso saturazione filtri
Filtration and flow control system



Filtro principale conduttivo
Conductive main filter



Sacco di raccolta e smaltimento conduttivo
Conductive dralon and polyliner bags



Filtro HEPA testato 99,995% su 0,3µ con protezione
HEPA filter 99,995% tested on 0,3µ with protection prefilter



Ruote con freni
Braked wheels



Attacco rapido per aria compressa in ottone anti scintilla e valvola di regolazione potenza aspirazione
Anti-spark brass quick-coupling for compressed air and suction power control valve



Sistema Venturi ad alta efficienza in ottone anti scintilla e basamento conduttivo
High efficiency anti-spark brass Venturi system and conductive base

Applicazioni / Applications



ALIMENTARE / FOOD INDUSTRY



AUTOMOTIVE INDUSTRY



CHIMICA POLVERE / CHEMICAL POWDER INDUSTRY

KIT ACCESSORI STANDARD CONDUTTIVI / STANDARD CONDUCTIVE TOOL KIT - Mod. 500 Pneumatic ATEX

KIT 01325 DRY DIA 38 mm composto da/composed of: Cod. 00008 - 00001 - 00580 - 03892 - 00003 - 06295



00008 - Tuboflex Ø 38



00001-Tubo plastica Ø 38



00580 - Doppia curva cromata ISSA
ISSA chromed double wand



03892 - Spazzola per polvere 400
400 dust tool

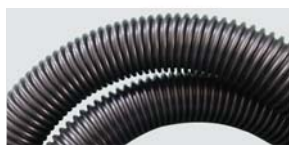


00003 - Lancia piatta
Flat lance



06295 - Pennello
Round brush

383554 - KIT ACCESSORI CONDUTTIVI Ø 38mm - A RICHIESTA / Ø 38mm CONDUCTIVE TOOL KIT - OPTIONAL Mod. Planet 22 S ATEX



383440D
Tuboflex conduttivo Ø 38mm per
bocchettone conduttivo Ø 60mm /
Ø 38mm conductive hose assembly
for Ø 60mm conductive inlet



381477
Doppia curva cromata Ø 38mm /
Ø 38mm chromed double wand



381448A
Spazzola pavimenti Ø 38mm in plastica
conduttiva con setole in nylon conduttive/
Ø 38mm conductive plastic floor tool with
conductive nylon bristles



381155A
Adattatore conico in alluminio
Ø 38-32mm /
Ø 38-32mm aluminium tapered
reducer



323312A
Pennello in plastica
conduttiva Ø 32mm /
Ø 32mm conductive plastic
round brush



323313A
Bocchettina in plastica
conduttiva Ø 32mm /
Ø 32mm conductive plastic
small tool



323314A
Lancia piatta in plastica
conduttiva Ø 32mm /
Ø 32mm conductive plastic flat
lance

MODELLO MODEL	Consumo aria Air consumption l/min	Applicazioni Usage	Pressione aria Air pressure bar	Depress. Water lift mm H ₂ O	Portata aria Air flow m ³ /h	Cap.tot.fusto Total tank cap. l	Peso Weight kg	Diam.Bocch. Dim.Inlet Ø		
500 Pneumatic ATEX	800-1000	DRY	4-6	2500-3700	216	37	6,5	38		
MODELLO MODEL	N. motori N. of motors	Applicazioni Usage	Potenza Power W	Tensione Voltage V	Depress. Water lift mm H ₂ O	Portata aria Air flow m ³ /h	Cap.tot.fusto Total tank cap. l	Cap.sacco filtro Filter bag cap. l	Peso Weight kg	Accessori Accessories Ø
Planet 22 S ATEX	1Monost./One stage	DRY	1200	220-240	2140	224	30	18,9	24	38

Soluzioni ATEX e Multiuso

Multipurpose & ATEX Solutions



Aspirapolvere con turbine di differenti motorizzazioni, adatti per lavori continuativi. Struttura robusta in acciaio INOX 304, di semplice impiego e facile manovrabilità, scuotifiltro manuale laterale, fusto di raccolta facilmente sganciabile. Carrello stabile per superfici sconnesse ed irregolari con ruote piroettanti di cui due fornite di freno per facile immobilizzazione sul punto di lavoro. Disponibile con cartuccia ad alta filtrazione ed in

versione ATEX certificati EX II 3D c T125 (temperatura massima superficiale 125°C). Valvola rompivuoto, indicatore di saturazione filtri, messa a terra garantita in ogni parte della macchina.

Vacuum cleaners featuring turbines with different motors, suitable for continuous operation. Solid structure in STAINLESS steel 304, easy to use and to handle, side-mounted manual filter shaker, collection tank easy to

unhook. Steady trolley suitable for bumpy and uneven surfaces featuring rotating wheels, two of them fitted with brakes to secure the machine on its working location. Version with high filtration cartridge as well as ATEX EX II 3D c T125 (max surface temperature 125° C) certified version also available. Vacuum relief valve, vacuum gauge for checking the filter clogging, grounding provided in all the machine components.



Ingresso polveri centrale alluminio
Central-mounted aluminium inlet valve



Scuotifiltro manuale laterale
Side-mounted manual filter shaker



Kit conduttivo / Conductive filtration kit
Planet 152 ATEX: Art.07781 COND
Planet 202/ Planet 300 ATEX: Art.07611
Planet 152: Art.07022



Sistema interno scuotifiltro manuale
Manual filter shaker internal system



Valvola rompivuoto
Vacuum relief valve



Indicatore saturazione filtri
Filtration and flow control system



Sgancio rapido tanica raccolta
Collection tank quick unhook system



Ruote con freni
Braked wheels

Applicazioni / Applications



AGROALIMENTARE / AGRI-FOOD INDUSTRY



LEGNO / WOOD INDUSTRY



CARBON COKE / COKE INDUSTRY

KIT ACCESSORI GENERICO A RICHIESTA / OPTIONAL BASIC TOOL KIT 38-60 DRY C/580 INDUSTRIALE - Mod. 152 - 152-1.1

KIT 01325 PLN composto da/composed of: Cod. 02780 - 00580 - 03892 - 02296

KIT ACCESSORI ANTISTATICO A RICHIESTA / ANTI-STATIC TOOL KIT 38-60 DRY C/580 INDUSTRIALE - Mod. 152 ATEX - 152-1.1 ATEX - 202 ATEX

KIT 01325 PLN COND composto da/composed of: Cod. 02780 COND - 00580 - 03892 - 02296

KIT ACCESSORI GENERICO A RICHIESTA / OPTIONAL BASIC TOOL KIT 60-50 TFX PLANET - Mod. Planet 152 - 152-1.1

KIT R21431/60 composto da/composed of: Cod. 05057 - R7243 - R7865 - 06866 - 07026x2 (ventosa/squeegee)

KIT ACCESSORI ANTISTATICO A RICHIESTA / OPTIONAL ANTI-STATIC TOOL KIT 60-50 DRY PLANET-Mod. Planet 152 ATEX - 152-1.1 ATEX - 202 ATEX

KIT R21078/60 ATX composto da/composed of: Cod. 07433/60 COND - R7243 - R7865 - 07260

KIT ACCESSORI ANTISTATICO A RICHIESTA / OPTIONAL ANTI-STATIC TOOL KIT 70-50 DRY PLANET - Mod. Planet 300 ATEX - 300S ATEX

KIT R21078 ATX composto da/composed of: Cod. 07433 COND - R7243 - R7865 - 07260



02780 - Tuboflex
4,5 m - Ø38



02780 COND - Tuboflex
4,5 m - Ø38



00580 - Doppia curva cromata ISSA
ISSA chromed double wand



03892 - Spazzola per polvere 400
400 dust tool



02296 - Lancia piatta cromata
Chromed flat lance Ø 38



05057 - Tuboflex 58 G55 con manicotti
Flex hose 58 G55 with cuffs - 3 m



07433/60 COND - Tuboflex 50/60
conduttivo con manicotti / Conductive
flex hose 50/60 with cuffs - 3 m



07433 COND - Tuboflex 50/70
conduttivo con manicotti / Conductive
flex hose 50/70 with cuffs - 3 m



R7243 - Doppia curva alluminio completa
Complete aluminium double wand Ø 50



R7865 - Spazzola con setole
Bristle brush Ø 50



06866 - Lancia piatta cromata
Chromed flat lance Ø 50



07260 - Lancia piatta in gomma
Rubber flat lance Ø 50

MODELLO MODEL	Turbina Turbine	Applicazioni Usage	Potenza Power W	Tensione Voltage V	Depress. Water lift mm H ₂ O	Portata aria Air flow m ³ /h	Cap.tot.fusto Total tank cap. l	Sup.filtrante Filtering surf. cm ²	Peso Weight kg	Diam.Bocch. Dim.Inlet Ø
Planet 152/152 ATEX	1Monost./One stage	DRY	1500	220-240	1800	220	35	-	75/79	60
Planet 152-1.1/152-1.1 ATEX	1Monost./One stage	DRY	1100	220-240	2000	140	35	-	75/79	60
Planet 202 ATEX	1Monost./One stage	DRY	3000	400	2500	304	40	19500	60	60
Planet 300 ATEX	1Monost./One stage	DRY	3000	400	2500	304	60	19500	65	70
Planet 300S ATEX	1Monost./One stage	DRY	3000	400	2500	304	100	19500	70	70

Soluzioni ATEX e Utilizzo Continuo

Heavy Duty & ATEX Solutions

**NEW
GL LINE**



**Planet
730/730S ATEX
740/740S ATEX
755/755S ATEX**



**Planet
775/775 AF
775 ATEX**

Aspirapolvere carrellati di differenti dimensioni e potenza, dotati di turbine trifase disponibili in differenti motorizzazioni, adatti per lavori continuativi o aspirazione di materiali pesanti. Struttura robusta in acciaio INOX 304, 430 o verniciata. Possibilità di scuotifiltro manuale, fusto di raccolta facilmente sganciabile e oblò di controllo del livello di riempimento. Valvola rompivuoto, indicatore di saturazione filtri, messa a terra garantita in ogni

parte della macchina. Cono e cartuccia di serie, disponibile con filtro HEPA ed in versione ATEX certificati EX II 3D c T125. Con kit galleggiante compreso di cestello è possibile aspirare liquidi o misture.

Vacuum cleaners equipped with trolley and featuring different size and power, provided with three-phase turbine available with different motors, suitable for continuous applications or collection of heavy materials. Solid structure in

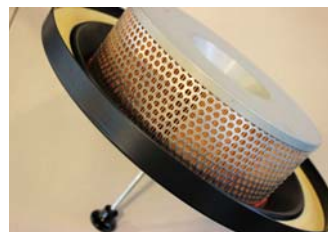
STAINLESS steel 304, 430 or varnished steel. Possibility of manual filter shaker, collection tank easy to unhook and tank filling inspection system. Vacuum relief valve, vacuum gauge for checking the filter clogging, grounding provided in all the machine components. Cone and cartridge are provided in the machine. Available with HEPA filter and in ATEX EX II 3D c T125 certified version. With the dedicated float kit including basket it is possible to pick up liquids or mixed material.



Scuotifiltro manuale laterale
Side-mounted manual filter shaker



Kit filtrazione / Conductive filtration
kit 730-740-755 ATEX: Art.021026
COND- Standard 730,740,755:
Art.021026Planet 775: Art.07610



Cartuccia Linea GL con scuotifiltro superiore
Cartridge for GL Range with filter shaker on
top - Art.02790 - HEPA version 20189 (Solo
per linea GL / Only with GL Line)



Cartuccia POLY/POLY Cartridge Art.21458
standard su/on 730, 730 S, 740, 740
S, 755, 755 S - Cartuccia conduttiva/
Conductive Cartridge Art.21458 ALL
standard su/on ATEX models - Optional
HEPA/HEPA Cartridge Art. 21458 HEPA13



Ingresso polveri tangenziale alluminio
Tangential aluminium inlet valve



Ingresso polveri tangenziale
plastica / Tangential plastic inlet valve



Filtro principale in poliestere
Main filter POLY - GL Line Art.01941



Valvola rompivuoto
Vacuum relief valve

Applicazioni / Applications



SIDERURGIA / STEEL INDUSTRY



PLASTICA / PLASTICS INDUSTRY



ENERGIA / ENERGY INDUSTRY

KIT ACCESSORI STANDARD / STANDARD TOOL KIT Ø 38 mm - Mod. GL Line

KIT R2148 composto da/composed of: Cod. 02780 - 2x00003- 06295 (vedere pag.19 /see page 19)

KIT ACCESSORI GENERICO A RICHIESTA / OPTIONAL BASIC TOOL KIT 38-60 DRY C/580 INDUSTRIALE - Mod. GL Line

KIT 01325 PLN composto da/composed of: Cod. 02780 - 00580 - 03892 - 02296

KIT ACCESSORI GENERICO A RICHIESTA / OPTIONAL BASIC TOOL KIT 60-50 TFX PLANET - Mod. GL Line

KIT R21431/60 composto da/composed of: Cod. 05057 - R7243 - R7865 - 06866 - 07026x2 (ventosa/squeegee)

KIT ACCESSORI GENERICO A RICHIESTA / OPTIONAL BASIC TOOL KIT 70-50 TFX PLANET - Mod. Planet 730 - 730S - 740 - 740S - 755 - 755S - 775 - 775 AF

KIT R21431/70 composto da/composed of: Cod. 07464 - R7243 - R7865 - 06866 - 07026x2 (ventosa/squeegee)

KIT ACCESSORI ANTISTATICO A RICHIESTA / OPTIONAL ANTI-STATIC TOOL KIT 70-50 DRY PLANET - Mod. Planet 730 - 730S - 740 - 740S - 755 - 755S - 775 - 775 AF - 730S ATEX - 740S ATEX - 755S ATEX - 775 ATEX - KIT R21078 ATX

composto da/composed of: Cod. 07433 COND - R7243 - R7865 - 07260

KIT ACCESSORI RESISTENTI ALL'OLIO A RICHIESTA / OPTIONAL OIL-RESISTANT TOOL KIT 70-50 OIL PLANET - Mod. Planet 730 - 730S - 740 - 740S - 755 - 755S - 775 - 775 AF - KIT R21432/70

composto da/composed of: Cod. 07618 - R7243 - R7246 - 07259



02780 - Tuboflex - 4,5 m - Ø 38



00580 - Doppia curva cromata ISSA
ISSA chromed double wand



03892 - Spazzola per polvere 400
400 dust tool



02296 - Lancia piatta cromata
Chromed flat lance Ø 38



R7243 - Doppia curva alluminio completa
Complete aluminium double wand Ø 50



07433 COND - Tuboflex 50/70
conduttivo con manicotti / Conductive
flex hose 50/70 with cuffs - 3 m



07618 - Tuboflex 50/70 oil con manicotti
Anti-oil flex hose 50/70 with cuffs - 3 m



05057 - Tuboflex 58 G55 con manicotti
Flex hose 58 G55 with cuffs - 3 m



07464 - Tuboflex 58 G55 con manicotti
Flex hose 58 G55 with cuffs - 3 m



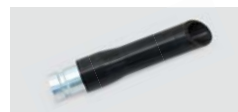
R7246 - Spazzola liquidi
Wet brush Ø 50



R7865 - Spazzola con setole
Bristle brush Ø 50



06866 - Lancia piatta cromata
Chromed flat lance Ø 50



07260 - Lancia piatta in gomma
Rubber flat lance Ø 50



07259 - Spazzola in gomma
Rubber brush Ø 50

MODELLO MODEL	Turbina Turbine	Applicazioni Usage	Potenza Power kW	Tensione Voltage V	Depress. Water lift mm H ₂ O	Portata aria Air flow m ³ /h	Cap.tot.fusto Total tank cap. l	Sup.filtrante Filtering surf. cm ²	Peso Weight kg	Diam.Bocch. Dim.Inlet Ø
Planet 50 GL	1Tristadio/Three stages	WET&DRY	3	400	2100	350	60	3740+13900	72	60
Planet 115M GL	1Monostadio/One stage	WET&DRY	1,5	220	2000	200	60	3740+13900	72	60
Planet 130 GL	1Monostadio/One stage	WET&DRY	3	400	2500	330	60	3740+13900	72	60
Planet 140 GL	1Monostadio/One stage	WET&DRY	4	400	3000	330	60	3740+13900	72	60
Planet 730/730S	1Monostadio/One stage	WET&DRY	3	400	2650	315	60/100	19500/10000	120	70
Planet 740/740S	1Monostadio/One stage	WET&DRY	4	400	2650	410	60/100	19500/10000	120	70
Planet 755/755S	1Bistadio/Two stages	WET&DRY	5,5	400	4280	320	60/100	19500/10000	120	70
Planet 730S ATEX	1Monostadio/One stage	DRY	3	400	2650	315	100	19500	130	70
Planet 740S ATEX	1Monostadio/One stage	DRY	4	400	2350	410	100	19500	130	70
Planet 755S ATEX	1Bistadio/Two stages	DRY	5,5	400	2350	500	100	19500	130	70
Planet 775	1Bistadio/Two stages	DRY/W&D	7,5	400	4000	530	100	35000	270	70
Planet 775 AF	1Monostadio/One stage	DRY/W&D	7,5	400	3200	530	100	35000	270	70
Planet 775 ATEX	1Monostadio/One stage	DRY	7,5	400	2700	700	100	35000	300	70

Soluzioni per la Pulizia Generale

General Maintenance Solutions

Planet
130/140/115M



Planet
130 2F/140 2F
115M 2F



Planet 60



Aspirapolvere con turbine di differenti motorizzazioni, monostadio, ad uno o due motori tristadio con avviamento indipendente per uso continuativo o ibridi a batteria gel per utilizzo outdoor. Struttura in acciaio INOX 430 con possibilità di pulizia dei filtri tramite scuotimento manuale, con doppia filtrazione o cartuccia. Fusti facilmente sganciabili con possibilità di utilizzo sacchi di

raccolta. Silenziatore, ruote robuste con freno e svuotamento facilitato del fusto di raccolta sganciabile ed amovibile. Macchine economiche ad alte prestazioni ed affidabilità.

Vacuum cleaners featuring turbines with different motors, single-stage, with one or two three-stage motors with independent start, suitable for continuous application, or hybrid

vacs with gel batteries for outdoor applications. Structure in STAINLESS steel 430 with possibility to clean the filters through manual shaker, with double filtration or cartridge. Tanks easy to unhook with possibility to install collection bags. Muffler, solid wheels with brake and easy emptying of the releasable collection tank. Low-cost machines featuring high performance and reliability.



Scuotifiltro manuale superiore
Manual filter shaker on top



Ingresso polveri centrale alluminio
Central-mounted aluminium inlet valve



Scuotifiltro manuale laterale
Side-mounted manual filter shaker



Filtro principale / Main Filter
Planet 50P Art.6134
Planet 130 -140 -115M Art.6508



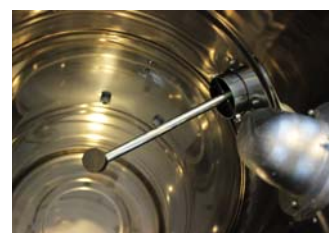
Cartuccia POLY / POLY Cartridge
Planet 50P-130-140-115M Art.2852 / HEPA
Art.2995 - Planet 2F Version Art.2790



Filtro principale in poliestere/Main filter POLY
Planet 130 2F-140 2F-115M 2F - Planet 60
Art.01941



Silenziatore aria esausta
Exhaust air muffler



Sistema interno scuotifiltro laterale
Side-mounted filter shaker internal
system

Applicazioni / Applications



AUTOLAVAGGI / CARWASH



PULIZIA GENERALE / GENERAL CLEAN UP



RIFIUTI / WASTE

KIT ACCESSORI GENERICO A RICHIESTA / OPTIONAL BASIC TOOL KIT 60-50 TFX PLANET

Mod. Planet 130 - 140 - 115M - 130 2F - 140 2F - 115M 2F - Planet 60

KIT R21431/60 composto da/composed of: Cod. 05057 - R7243 - R7865 - 06866 - 07026x2 (ventosa/squeegee)

KIT ACCESSORI ANTISTATICO A RICHIESTA / OPTIONAL ANTI-STATIC TOOL KIT 60-50 DRY PLANET

Mod. Planet 130 - 140 - 115M - 130 2F - 140 2F - 115M 2F

KIT R21078/60 ATX composto da/composed of: Cod. 07433/60 COND - R7243 - R7865 - 07260



05057 - Tuboflex Ø50 con manicotti
Flex hose Ø50 with cuffs - 3 m



07433/60 COND - Tuboflex Ø50
conduttivo con manicotti / Conductive
flex hose Ø50 with cuffs - 3 m



R7243 - Doppia curva alluminio completa
Complete aluminium double wand Ø 50



R7865 - Spazzola con setole
Bristle brush Ø 50



06866 - Lancia piatta cromata
Chromed flat lance Ø 50



07260 - Lancia piatta in gomma
Rubber flat lance Ø 50

R2148 - KIT ACCESSORI STANDARD / STANDARD TOOL KIT Ø 38 mm

Mod. Planet 130 - 140 - 115M - 130 2F - 140 2F - 115M 2F - 50P



02780 - Tuboflex - 4,5 m



00003 - Lancia piatta (2 pz)
Flat lance (2 pcs)



06295 - Pennello
Round brush

ACCESSORIO STANDARD / STANDARD ACCESSORY Ø 50 mm Mod. Planet 60



02779 - Tuboflex - 2,5 m

Planet 50P



Soluzione
più economica

Top low-cost
solution



MODELLO MODEL	Turbina Turbine	Applicazioni Usage	Potenza Power W	Tensione Voltage V	Depress. Water lift mm H ₂ O	Portata aria Air flow m ³ /h	Cap.tot.fusto Total tank cap. l	Sup.filtrante Filtering surf. cm ²	Peso Weight kg	Diam.Bocch. Dim.Inlet Ø
Planet 50P	1Tristadio/Three stages	DRY	3000	400	2100	350	60	3020+6630	89	60
Planet 140	1Monostadio/One stage	DRY	4000	400	3000	330	60	3020+6630	96	60
Planet 115M	1Monostadio/One stage	DRY	1500	220	2000	200	60	3020+6630	83	60
Planet 130 2F	1Monostadio/One stage	DRY	3000	400	2500	330	50	3740+13900	72	60
Planet 140 2F	1Monostadio/One stage	DRY	4000	400	3000	330	50	3740+13900	98	60
Planet 115M 2F	1Monostadio/One stage	DRY	1500	220	2000	200	50	3740+13900	75	60
Planet 60	2Tristadio/Three stages	DRY/W&D	6000	400	2100	700	60	3740+13900	147	60
Planet 130	1Monostadio/One stage	DRY	3000	400	2500	330	60	3020+6630	60	60

Soluzioni Pneumatiche e ATEX Speciali

Special Pneumatic and ATEX Solutions

Planet 5000 ATEX



Planet 300 PN ATEX



Planet 300 S PN ATEX



Aspiratori in acciaio INOX 304 senza motore elettrico o organi in movimento, funzionanti tramite alimentazione da 5-7 bar di aria compressa con sistema Venturi, progettati per avere il massimo delle performance senza problematiche di rotture, sostituzione o deperimento del motore. La valvola parzializzatrice permette di regolare la potenza e controllare i consumi d'aria. Un indicatore di flusso ed una valvola anti implosione sono dispositivi di protezione essenziali. Disponibili con cartuccia HEPA e kit

antistatici per recupero polveri. Versioni antideflagranti certificate ATEX II 2 G/D c IIC T6 (85°C). Planet 5000 disponibile con carboni attivi per assorbire gas e vapori tossici e kit per recupero liquidi infiammabili come benzine, alcol, acetone o solventi.

Vacuum cleaners in STAINLESS steel 304 without electrical motor nor moving equipment, supplied and operated through 5-7 bar compressed air with Venturi system, designed for reaching their top performance

without problems related to motor breakage, replacement and wear and tear. A throttle valve allows to control the power and to reduce the air litres employed as well. Flow gauge and anti-implosion valve are the essential safety devices provided. Available with HEPA cartridge and dust collection antistatic tool kits. Explosion-proof ATEX II 2 G/D c IIC T6 (85°C) certified versions. Planet 5000 available with activated carbons for the absorption of toxic fumes and vapours, and kit for collecting flammable liquids such as petrol, alcohols, acetone or solvents.



Scuotifiltro manuale laterale
Side-mounted manual filter shaker



Kit filtrante principale conduttivo
Conductive filtration main kit
Planet 300 Art.07611



Ingresso polveri tangenziale alluminio
Tangential aluminium inlet valve



Filtro principale per liquidi INOX e setaccio Planet 5000
Liquid wet filter INOX and sieve basket Planet 5000



Filtro principale per polveri opzionale
Optional dust main filter Planet 5000 ATEX



Valvola parzializzatrice
Throttle valve



Cartuccia HEPA / HEPA cartridge
Planet 300 Art.21458 HEPA13



Indicatore saturazione filtri
Filtration and flow control system

Applicazioni / Applications



SOLVENTI / SOLVENTS



OIL&GAS



CHIMICA / CHEMICAL INDUSTRY

KIT ACCESSORI GENERICO A RICHIESTA / OPTIONAL BASIC TOOL KIT 70-50 TFX PLANET - Mod. Planet 300 S PN - 300 PN

KIT R21431/70 composto da/composed of: Cod. 07464 - R7243 - R7865 - 06866 - 07026x2 (ventosa/squeegee)

KIT ACCESSORI ANTISTATICO A RICHIESTA / OPTIONAL ANTI-STATIC TOOL KIT 70-50 DRY PLANET - Mod. Planet 300 S PN - 300 PN

KIT R21078 ATX composto da/composed of: Cod. 07433 COND - R7243 - R7865 - 07260



07464 - Tuboflex 58 G55 con manicotti
Flex hose 58 G55 with cuffs - 3m



07433 COND - Tuboflex 50/70 conduttivo con manicotti / Conductive flex hose 50/70 with cuffs - 3 m



R7243 - Doppia curva alluminio completa
Complete aluminium double wand Ø 50



R7865 - Spazzola con setole
Bristle brush Ø 50



06866 - Lancia piatta cromata
Chromed flat lance Ø 50



07260 - Lancia piatta in gomma
Rubber flat lance Ø 50

KIT ACCESSORI CONDUTTIVI PER PULIZIE GENERALI A RICHIESTA / OPTIONAL CONDUCTIVE TOOLS FOR GENERAL CLEANING - Mod. Planet 5000 ATEX



Tubo di aspirazione opzionale da 3m - 38 mm per utilizzo accessori / Optional nitrile suction hose assembly for accessories



Doppia curva in acciaio INOX opzionale
Optional double wand INOX
Planet 5000 ATEX



Estensione e prolunga corta in nitrile, lancia piatta inox - opzionali Planet 5000 ATEX
Optional nitrile extensions and stainless steel flat lance for Planet 5000 ATEX



Accessorio universale superfici conduttivo opzionale
Optional conductive universal tool
Planet 5000 ATEX

MODELLO MODEL	Applicazioni Usage	Pot. min. compress. Min. compressor HP	Press. aria Air pressure bar	Consumo aria Air consumpt. m³/h	Portata aria in asp. Airflow m³/h	Depress. Water lift mm H ₂ O	Cap.recupero liquidi Wet recovery l	Peso Weight kg	Diam.Bocch. Dim.Inlet Ø
Planet 5000 ATEX	WET&DRY	15	5,5	76,5	187	5000	50	47	38
MODELLO MODEL	Consumo aria Air consumption l/min	Applicazioni Usage	Pressione aria Air pressure bar	Depress. Water lift mm H ₂ O	Portata aria Air flow m³/h	Cap.tot.fusto Total tank cap. l	Peso Weight kg	Diam.Bocch. Dim.Inlet Ø	
Planet 300 PN ATEX	700-1300	DRY	6	2200-3300	330	60	65	70	
Planet 300 S PN ATEX	700-1300	DRY	6	2200-3300	330	100	70	70	

SETTORI INDUSTRIALI INDUSTRIAL APPLICATIONS

MECCANICO / MECHANICAL & ENGINEERING

- Forneria • Furnaces
- Fresatura • Milling
- Rettifica • Grinding
- Ingranaggi • Gears
- Stampisti • Mould Manufacturers
- Attrezzerie • Tools Manufacturers
- Affilatura • Sharpening
- Abrasivi • Abrasives
- Alesatura • Reaming

GOMMA-PLASTICA / RUBBER & PLASTIC INDUSTRY

- Stampaggio • Moulding
- Rivestimenti • Coatings
- Riciclaggio • Recycling
- Lavorazione • Processing
- Mescole Pigmenti • Pigment Mixing

SIDERURGIA / IRON WORKING

- Acciaieria • Steel Plants
- Fonderia • Foundries
- Lavorazione Lamiera • Metal Sheet Processing
- Stampaggio Metalli • Moulding of Metal

ELETTRONICO & ELETTROTECNICO / MANUFACTURING OF ELECTRICALS & ELECTRONICS

- Circuiti Stampati • Printed Circuits
- Accumulatori • Accumulators

VETRO / GLASS

- Vetriere Industriali • Industrial Glass Plants
- Vetriere Artistiche • Craft Workshops

EDILIZIA / BUILDING INDUSTRY

- Produzione Manufatti • Production
- Fornaci • Furnaces
- Idraulici/Bruicatoristi • Boiler Maintenance
- Serramenti • Window & Door Frames
- Smaltimento • Waste Disposal
- Bonifica • Sanification
- Trattamento Pavimenti • Floor Treatment

LEGNO / WOOD INDUSTRY

- Mobilifici • Furniture Manufacturing
- Segherie • Saw Mills
- Imballaggi • Packing
- Cartiere • Paper Mills

CARTOTECNICA / PAPER INDUSTRY

TESSILE / TEXTILE

- Confezioni • Clothes Manufacturing
- Manifattura • Textile Mills

AGRICOLTURA ZOOTECNICA / ANIMAL FOOD & AGRICULTURAL

- Magazzini • Warehouses
- Essiccatori • Drying Rooms
- Cereali • Cereals
- Mangimifici • Animal Food
- Allevamenti • Breeding
- Serramenti • Door And Window Frames
- Incubatori • Brooders

CHIMICO / FARMACEUTICI

- Industria Farmaceutica • Pharmaceutical Industry
- Industria Chimica • Chemical Industry
- Industria Cosmetica • Cosmetic Industry
- Cererie • Wax Production

ALIMENTARE / FOOD INDUSTRY

- Mulini • Flour Mills
- Pastifici • Bakeries
- Panifici • Bakeries
- Dolciaria • Bakeries
- Torrefazione • Roasting
- Conserve • Canning Industry
- Bevande • Breweries
- Vinicola • Wine Processing
- Alimentari In Genere • Foodstuffs

TRASPORTI / TRANSPORTS

- Aziende Di Trasporto • Transport Companies
- Aeroporti • Airports
- Ferrovie • Railways

ENERGIA / POWER PLANTS

- Centrali Elettriche • Electrical & Thermic Power Plants
- Centrali Nucleari • Nuclear Plants
- Centrali Biogas e Biomasse • Biomass and Biogas Plants

CERAMICA / CERAMICS

- Pavimentazione/Rivestimenti • Floor & Wall Coating
- Ceramica Artistica • Crafts
- Refrattari • Tiles & Refractories

VERNICI / PAINT INDUSTRY

- Produzione Vernice • Paint Production
- Verniciature a Polvere • Powder Coating
- Verniciature a Spruzzo • Spray Painting

COMUNITÀ & ENTI / INSTITUTIONS

- Caserme • Military Barracks
- Ospedali • Hospitals
- Usl • Public Medical Institutions

SERVIZI / SERVICES

- Imprese di Pulizia • Contract Cleaning
- Disinfestazioni • Disinfestation Treatments
- Smaltimento Rifiuti • Waste Disposal
- Discariche • Dumps

PELLAME / LEATHER

- Produzione • Production
- Lavorazione • Processing

PROGETTAZIONE / ENGINEERING

CANTIERI NAVALI / SHIPYARDS

- Costruzione • Building
- Trasformazione • Sanding

SALDATURA / WELDING

AERONAUTICA / AIRCRAFT INDUSTRY

AMBIENTE / ENVIRONMENT SAFETY

LAVORAZIONE TABACCO / TOBACCO PLANTS

AUTOMOBILE / CAR INDUSTRY

- Garage • Workshops
- Settore Auto / Automotive
- Stazioni di Servizio • Petrol Stations
- Carrozzeria • Body Repair Workshops
- Meccanica • Mechanics Repair Workshops

INDUSTRIA ORAFA / JEWEL & GOLD INDUSTRY

INDUSTRIA OCCHIALI / LENS AND GLASSES INDUSTRY

